



MODEL AB-6111

DIN 摩耗試験機

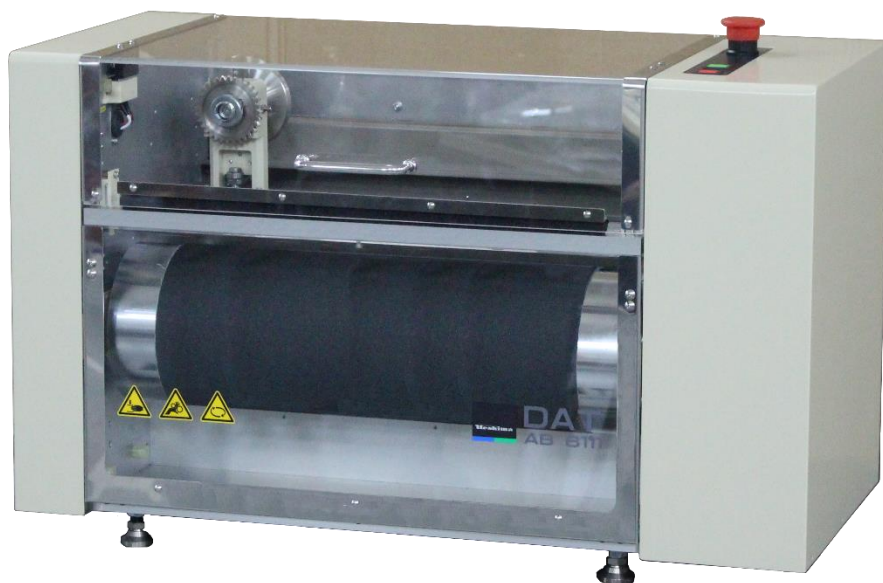
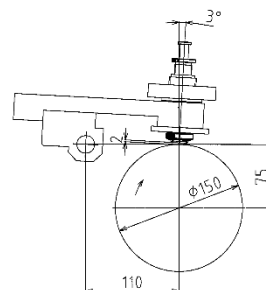
DIN ABRASION TESTER

概要

本装置は、ドイツ工業規格(DIN 53516)を参考にした加硫ゴム及び熱可塑性ゴムの耐摩耗性を評価するもので、ISO4649、JIS K 6264-2、GB/T9867にも取り入れられ、特にコンベアベルト、スポーツシューズの表底材料評価に、広い分野で利用されております。

ドラム表面に研磨布を巻きつけて一定速度で回転させ、円柱型のゴム試験片を研磨布に5Nまたは10Nの荷重で押しつけます。測定は、摩耗距離が40mにまで摩耗試験をおこないます。JIS K 6264-2では、A法とB法の試験法があり、アタッチメント交換で簡単に選択ができる試験機となっております。

ドラムと試験片の位置関係



MODEL AB-6111



株式会社 上島製作所

UESHIMA SEISAKUSHO CO., LTD

特 長

- シンプルな前面カバーの搭載により安全面を確保。
- 装置の幅を小さくすることで、テーブル設置時のスペースを有効確保。

仕 様

MODEL	AB-6111
参考規格	JIS K 6264-2、ISO 4649、DIN 53516、GB/T9867
試料寸法	直径 16±0.2mm、厚さ 6~15mm
試験方法	A 法試験(回転させずに試験)、B 法試験(回転しながら試験)
荷重	10±0.2N、5±0.1N
横送り装置	4.2±0.04mm(ドラム1回転あたり)
ドラム径	直径 150±0.2mm
ドラム幅	460mm
ドラム回転速度	40±1rpm
摩耗距離	40m(ドラム 84 回転相当)または 20m(ドラム 42 回転相当)
摩耗速度	0.32m/モータ駆動
サンプル傾斜角	3°
電源	AC100V 10A 50Hz/60Hz
外形寸法、重量	幅 615×奥行 310×高さ 440mm 約 55kg
付属品	おもり(2.5N、5N)：各 1 個、無回転プレート：1 個、2mm 厚測定用プレート：1 個、20m 試験用ブロック：1 個、校正治具(金属試験片)：2 個、六角レンチ：2 個(M4、M3 用各 1 個)、サンプル作製回転刃：1 個、基準試験片用シート：1 枚、研磨布(P60)：5 枚、両面テープ：1 個
オプション	サンプル製作用モールド(4 個取り、φ16×15)

計 算

比摩耗体積

$$V_{rel} = V_t \times \left(\frac{m_{const}}{m_r} \right) = \left(\frac{m_t}{\rho_t} \right) \times \left(\frac{m_{const}}{m_r} \right)$$

V_{rel} : 比摩耗体積 (mm³)
 V_t : 試験片の摩耗体積 (mm³)
 m_{const} : 基準試験片の摩耗質量の規定値 (mg)
 m_r : 基準試験片の摩耗質量の平均値 (mg)
 m_t : 試験片の摩耗質量の平均値 (mg)
 ρ_t : 試験片の密度 (g/cm³)

摩耗抵抗指数

$$I = \frac{V_r}{V_t} \times 100 = \frac{\left(\frac{m_r}{\rho_r} \right)}{\left(\frac{m_t}{\rho_t} \right)} \times 100$$

I : 摩耗抵抗指数
 V_r : 基準試験片の摩耗体積 (mm³)
 V_t : 試験片の摩耗体積 (mm³)
 m_r : 基準試験片の摩耗質量の平均値 (mg)
 ρ_r : 基準試料の密度 (g/cm³)
 m_t : 試験片の摩耗質量の平均値 (mg)
 ρ_t : 試験片の密度 (g/cm³)

UESHIMA SEISAKUSHO CO., LTD.

株式会社 上島製作所

本社・工場 ● 〒186-0011 東京都国立市谷保 6-5-22
TEL. 042-572-1397 FAX. 042-573-1520
E-mail: sales@ueshima-seisakusho.com
大阪営業所 ● 〒540-0038 大阪市中央区内淡路町 1-3-14
(橋本ビル 402)
TEL. 06-6942-1631 FAX. 06-6942-9702

<https://www.ueshima-seisakusho.co.jp>

■UESHIMA 製品に関するご意見、ご質問、見積等のご請求、お問い合わせ